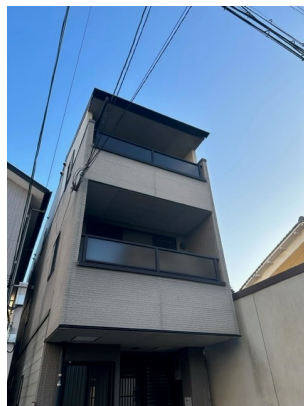


FOR RENT

賃料	管理費等
280,000円	0円

2面バルコニー, 3面採光

【外観】



【間取り図】



間取り	5LDK		
敷金	1ヶ月	礼金	2ヶ月
敷引/償却金	-	保証金	-
物件種別	マンション		
建物名・部屋番号	ピアハウス出町 201号室		
物件所在地	京都府京都市上京区今出川通寺町東入大宮町		
交通	京阪本線 出町柳駅 徒歩7分 京都地下鉄烏丸線 今出川駅 徒歩14分		
間取詳細	洋室(6.5畳) 洋室(6.3畳) LDK(16.5畳) 洋室(6畳) LD(21.5畳)		
構造・規模	鉄骨 3階建 2階		
専有面積	145.42㎡	向き	南
築年月	1998年11月3日	契約期間	2年
損害保険	有 19,000円 24ヶ月	入居時期	2026年7月中旬
駐車場	近隣駐車場 20000円/月		
設備	3点給湯, インターホン, ウォークインクローゼット 2ヶ所, ガスコンロ設置済, システムキッチン, シャワー		
その他費用	[一時金] 書類作成代: 11,000円 鍵交換費用: 22,000円 ハウスクリーニング代: 140,000円		
入居諸条件			
保証会社	必須 (全保連) 毎月プラン / (初回保証料) 月額総賃料の60% (毎月保証料) 月額1,200円 初回のみ		
備考			

図面と現況が異なる場合は現況が優先となります。

間取りの「S」はサービスルーム(納戸)です。

情報更新日2026年4月11日

No.1105400880



京都府知事(5)第10596号
(公社)全日本不動産協会会員

株式会社ハウスピア

京都府京都市上京区今出川通寺町東入大宮町335-71階
TEL:075-251-8800 FAX:075-251-7711
E-mail: nonaka@pia-h.com
URL: http://www.pia-h.com/



携帯サイトから物件詳細を閲覧できます!

取引態様	手数料負担の割合	貸主	借主
貸主	手数料配分の割合	元付	客付