

# FOR RENT

賃料	管理費等
69,000円	3,850円

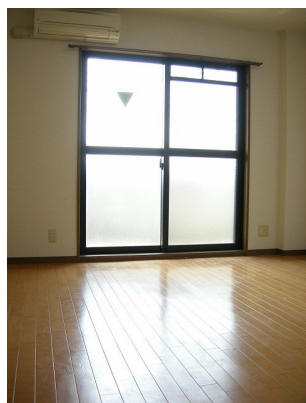
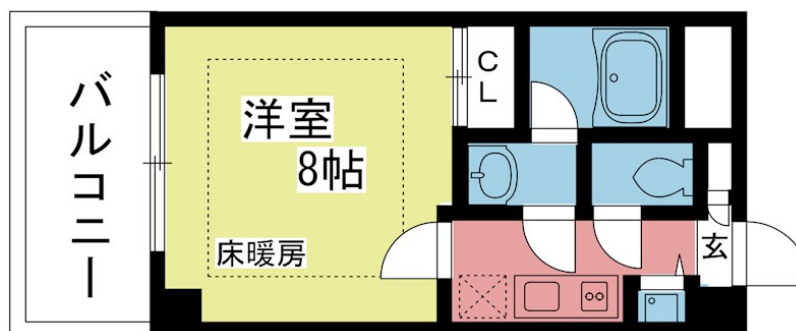
## 南向き 床暖房 システムキッチン

2面採光,オートロック,カードキー,角住戸,外壁タイル張り

【外観】



【間取り図】



図面と現況が異なる場合は現況が優先となります。

間取りの「S」はサービスルーム(納戸)です。

間取り	1K		
敷金	無	礼金	2ヶ月
敷引 / 償却金	無	保証金	無
物件種別	マンション		
建物名・部屋番号	グランコスモ出町柳 203号室		
物件所在地	京都府京都市左京区田中関田町		
交通	京阪本線 出町柳駅 徒歩4分 叡山電鉄本線 出町柳駅 徒歩4分		
間取詳細	K(2畳) 洋室(8畳)		
構造・規模	鉄筋コンクリート 6階建 2階		
専有面積	25㎡	向き	南
築年月	2003年3月	契約期間	2年
損害保険	有 19,000円 24ヶ月	入居時期	2026年4月30日
駐車場	無 駐輪場		
設備	2口コンロ, 3点給湯, エアコン, ガスコンロ設置済, クローゼット, システムキッチン, シャワー付洗面台,		
その他費用	[一時金] 書類作成代: 11,000円 鍵交換費用: 22,000円 ハウスクリーニング代: 33,000円		
入居諸条件	二人可		
保証会社	必須(全保連) 毎月プラン / (初回保証料) 月額総賃料の60% (毎月保証料) 月額1,200円 初回のみ		
備考			

情報更新日2026年2月4日

No.1105400409

お問合せ先



京都府知事(5)第10596号  
(公社)全日本不動産協会会員

株式会社ハウスパイ

京都府京都市上京区今出川通寺町東入大宮町335-71階  
TEL:075-251-8800 FAX:075-251-7711  
E-mail: nonaka@pia-h.com  
URL: http://www.pia-h.com/



携帯サイトから物件詳細を閲覧できます！

取引態様	手数料負担の割合	貸主	借主
仲介元付(専任)	手数料配分の割合	元付	客付